

Prüfbericht

# **Aufpralluntersuchung ACHE Regalsystem**

**ache6/02**

Bearbeiter:  
R. Walter  
A. Weißgerber

im Auftrag der:  
Fa. ACHE Fahrzeugeinrichtung GmbH

Auftraggeber : Fa. ACHE Fahrzeugeinrichtung GmbH  
Röntgenweg 9  
35638 Leun

Anwesende: : Herr Schimko, Walter, Weißgerber

Sachverständiger : -

Prüfling : ACHE Regalsystem

Fahrzeugstruktur : Holzboden auf starrer Platte, Befestigung an Seitenwand t = 1 mm

Datei : **ache6/02**

Versuchsbedingungen : ECE R17, Frontalaufprall  
Aufprallgeschwindigkeit: 40,0 km/h  
Schlittenverzögerung: a > 20g  
(siehe Anlage Verzögerungsverlauf)

Versuchsbeschreibung : Das Regalsystem wird auf dem Holzboden (t=15mm) und an den Blechholmen der „Seitenwand“ (t=2mm), an den dafür vorgesehenen Verankerungspunkten, verschraubt. Der Holzboden wiederum ist auf der „starrten Platte“ verschraubt und nach vorne durch einen festen Anschlag gesichert. Die Einziehmuttern werden ersetzt, die Befestigungen werden durchgeschraubt. Der komplette Versuchsaufbau wird starr auf dem Prüfschlitten befestigt. Das Regalsystem ist unbeladen. Der Prüfling bzw. der Versuchsaufbau ist in Fahrtrichtung montiert

Versuchsergebnis : Das Regalsystem und dessen Befestigungen halten der Belastung stand. Die Halterungen an der Seitenwand sind leicht verformt (Abb. 8 - 11). Alle Schubladen bleiben während des Versuches geschlossen. Die Sortimentkasten bleiben auf der Ablage.

Bemerkung : Eine Fotodokumentation (Abb.1 bis Abb.18) ist diesem Prüfbericht angeheftet.

Bearbeiter : Dipl.-Ing. R. Walter

Ort/Datum : Trier, 22.09.2006

Fotodokumentation:



Abb.1: Aufbau vor dem Versuch



Abb.2: Aufbau vor dem Versuch



Abb.3: Aufbau vor dem Versuch



Abb.4: Aufbau vor dem Versuch



Abb.5: Aufbau vor dem Versuch

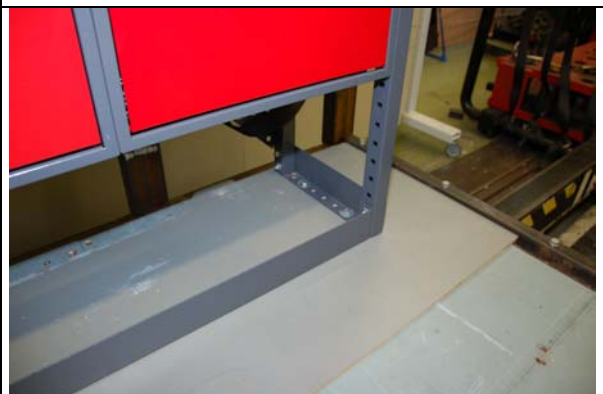


Abb.6.: Aufbau vor dem Versuch



Abb.7: Aufbau nach dem Versuch



Abb.8: Aufbau nach dem Versuch



Abb.9: Aufbau nach dem Versuch



Abb.10: Aufbau nach dem Versuch



Abb.11: Aufbau nach dem Versuch

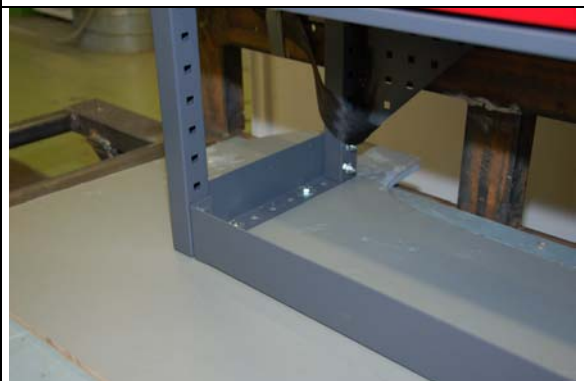


Abb.12: Aufbau nach dem Versuch



Abb.13: Aufbau nach dem Versuch



-

## Prüfbericht zu ache6\_02

Seite 5 / 5

Bearbeiter: Walter / Weißgerber

Datum: 22.09.2006

Datei: ache6\_02

Meßdatenerfassung: MINIdau (Kayser-Threde)

Auswertesoftware: DIAdem 8.1

Bemerkung: ohne Beladung

Versuchsbed. nach: 20g/30ms

Prüfstruktur: Starre Platte

Prüfsitz (vorne): Regalsystem

Hilfssitz (hinten): -

Gurtart: -

Besetzung: -

### SCHLITTENBESCHLEUNIGUNG

